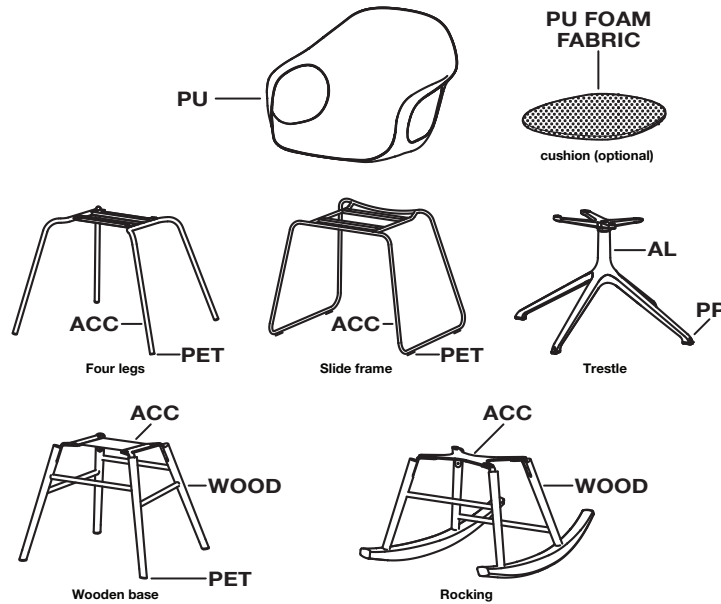


PATENT PENDING

KRISTALIA®

www.kristalia.it MADE IN ITALY



ITALIANO

PRODUTTORE - Kristalia srl - via Calderano, 5 - 33070 Brugnera (PN) Italy
Ph. +39 0434 623678 - Fax +39 0434 624901 - E-mail: info@kristalia.it Internet: www.kristalia.it

DENOMINAZIONE MERCEOLOGICA - Sistema di sedute con scocca in plastica e basi in acciaio, alluminio e legno. Il prodotto è utilizzabile anche all'esterno (solo versioni 4 gambe e slitta con struttura in acciaio verniciato).

AVVERTENZA - La presente scheda ottempera alle disposizioni della legge del 10 aprile 1991 n.126 "Norme per l'informazione del consumatore" e al Decreto del 8 febbraio 1997 n.101 "Regolamento d'attuazione".
Il presente articolo ha inoltre superato una serie di test corrispondenti alle norme UNI EN 16139. Rev. 01 del 6/11/14.

MATERIALI IMPIEGATI - **Scocca**: poliuretano rigido colorato in massa e verniciato. **Struttura 4 gambe e slitta**: in acciaio cromo lucido, cromo satinato o verniciato. **Struttura trespolo**: in fusione di alluminio lucidato o verniciato. **Struttura base legno e rocking**: in legno massello di faggio o rovere con supporti metallici in acciaio verniciato. **Tappi**: plastica polietilene o polipropilene. **Cuscino imbottito (optional)**: imbottitura in schiumato poliuretano fivestito in tessuto.

PULIZIA - **Superfici in plastica e metallo**: Non utilizzare prodotti aggressivi. Evitare di sfregare la superficie verniciata. Per la pulizia è consigliabile utilizzare prodotti detergenti neutri in soluzione acquosa. **Superfici in legno**: pulire passando un panno morbido leggermente inumidito con acqua e sapone neutro, subito dopo asciugare con un panno morbido asciutto. Non usare prodotti acidi, solventi o abrasivi. Con il tempo il colore del legno si matura naturalmente, in particolare la luce solare diretta può alterare sensibilmente il colore delle parti esposte. **Rivestimento in tessuto Kvadrat®**: per la manutenzione ordinaria utilizzare l'aspirapolvere con l'accessorio adatto a evitare la formazione di blocchi. In caso di macchie lievi passare la superficie con un panno bianco, pulito e morbido, inumidito con acqua tiepida o con una soluzione di detergente neutro. Per le macchie oleose utilizzare uno smacchiatore a secco. Caffè, tè, vino, frutta lasciano una macchia qualora non venga eliminata immediatamente. **Utilizzo OUTDOOR**: evitate che l'acqua ristagni sulla seduta.

FINITURE - Sono possibili lievi differenze di tonalità fra i vari elementi, inoltre, nel caso di prodotti acquistati in tempi diversi, il tempo trascorso ed i fattori climatico-naturali possono determinare variazioni di colore e/o tonalità. Le differenze sopra indicate non possono costituire motivo di reclamo e/o merce resa.

La garanzia non è valida per danneggiamenti dovuti ad un uso improprio del prodotto o avvenuti durante il trasporto.

ENGLISH

MANUFACTURER - Kristalia srl - via Calderano, 5 - 33070 Brugnera (PN) Italy
Ph. +39 0434 623678 - Fax +39 0434 624901 - E-mail: info@kristalia.it Internet: www.kristalia.it

CLASSIFICATION - Seating system with plastic structure and steel, aluminium and wood bases. The product can also be used outdoors (only versions with four legs and slide frame with polished steel frame). For residential and contract use (hotels, restaurants, meeting rooms etc.). This item has also passed the set of tests required to achieve compliance with the UNI EN 16139 standards rev. 01 dated 06/11/2014.

MATERIALS USED - **Body**: lacquered mass-coloured rigid polyurethane. **Frame with four legs and slide frame**: in polished chrome-plated, satin chrome or lacquered steel. **Frame with slide frame**: in polished or lacquered die-cast aluminium. **Frame with wooden and rocking base**: in solid beech or oak wood with metal supports in lacquered steel. **Caps**: polyethylene plastic or polypropylene. **Padded cushion (optional)**: foamed polyurethane padding upholstered in fabric.

CLEANING - **Plastic and metal surfaces**: Do not use aggressive products. Do not rub the lacquered surface. Use neutral detergents in a water-based solution to clean the product. **Wooden surfaces**: clean using a soft cloth slightly moistened with water and neutral soap and then dry immediately with a soft, dry cloth. Never use acid or abrasive products or solvents. As time goes by, the colour of wood changes naturally. In particular the parts exposed to direct sunlight may alter noticeably. **Kvadrat® fabric upholstery**: for routine maintenance use a vacuum cleaner and an accessory suitable to avoid tufting. For mild stains wipe the surface with a clean, soft, white cloth moistened with lukewarm water or with neutral detergent diluted with water. Use a dry clean stain-remover for greasy stains. Unless removed immediately, coffee, tea, wine and fruit tend to stain.

OUTDOOR use: do not let water collect on the seat.

FINISHES - Slight differences in shade between various items are possible. Moreover, if the items are purchased at different moments in time, the prolonged effect of natural and climatic factors may cause variations in colour and/or shade. The abovementioned differences cannot become grounds for complaints and/or for returns of goods.

The guarantee is not valid for damage caused by improper use of the product or during transport.

FRANÇAIS

DÉNOMINATION COMMERCIALE - Système de chaises avec coque en plastique et piétement en acier, aluminium et bois. Ce produit peut également être utilisé à l'extérieur (uniquement dans ses versions 4 pieds ou luge avec structure en acier laqué). Utilisation dans des habitations privées et dans des collectivités tels que l'hôtellerie, les restaurants, des salles réunion, etc... Le présent article a passé avec succès une série de tests correspondants aux normes UNI EN 16139. Rev. 01 du 06/11/14.

MATÉRIAUX EMPLOYÉS - **Coque**: polyuréthane rigide coloré dans la masse et laqué. **Structure 4 pieds ou luge**: en acier chromé brillant, chrome brossé ou laqué. **Structure trespolo**: en aluminium moulé poli ou laqué. **Structure piétement bois ou à bascule**: en bois massif de hêtre ou de chêne avec des supports métalliques en acier laqué. **Patins**: plastique polyéthylène ou polypropylène. **Coussin garni (en option)**: Garnissage mousse de polyuréthane - revêtement tissu.

ENTRETIEN - **Surfaces en plastique et en métal**: ne pas utiliser de produits agressifs. Eviter de frotter sur la surface laquée. Pour le nettoyage, il est conseillé d'utiliser des produits détergents neutres dilués dans de l'eau.

Surfaces en bois: les nettoyer à l'aide d'un chiffon doux légèrement imbibé d'une solution eau-savon neutre, puis essuyer immédiatement avec un chiffon doux sec. Ne pas utiliser de produits acides, solvants ou abrasifs. Au fil du temps, il est naturel que la couleur du bois varie, notamment sur les parties exposées directement à la lumière solaire; la couleur peut être sensiblement altérée. **Revêtement en tissu Kvadrat®**: pour l'entretien ordinaire, passer l'aspirateur avec une embouchure appropriée afin d'éviter la formation de bouloches. En présence de taches légères, nettoyer à l'aide d'un chiffon blanc, doux et propre, imbibé d'une solution tiède eau-détergent neutre. Pour les taches d'huile, utiliser un détachant sec. Attention: les taches de café, thé, vin et fruits deviennent permanentes si on ne les nettoie pas immédiatement. **Utilisation à l'extérieur OUTDOOR**: veiller à ne pas laisser stagner de l'eau sur les assises.

FINITIONS - Il est possible que de légères différences de tonalité résultent entre différents éléments; par ailleurs si l'on achète des articles à des moments différents, ceux-ci peuvent présenter des tonalités ou des couleurs différentes dues soit au temps qui s'est écoulé soit à des facteurs climatiques ou naturels. Les différences de coloris sus-citées ne peuvent en aucun cas justifier une réclamation et/ou un retour de marchandise.

La garantie ne couvre ni les dommages dus à un usage improprie du produit ni les dommages de transport.

DEUTSCH

WARENBEZEICHNUNG - Sitzmöbelsystem mit Aufbau aus Kunststoff und Untergestellen aus Stahl, Aluminium und Holz. Das Produkt ist auch im Außenbereich einsetzbar (nur in Version mit 4 Beinen oder Kufen mit Struktur aus lackiertem Metall). Verwendung in Wohnräumen oder im Contract-Bereich (Hotels, Restaurants, Versammlungsräumen). Der vorliegende Artikel hat außerdem eine Reihe von Prüfungen in Übereinstimmung mit den EU-Richtlinien EN 16139. Rev. 01 vom 06/11/14 bestanden.

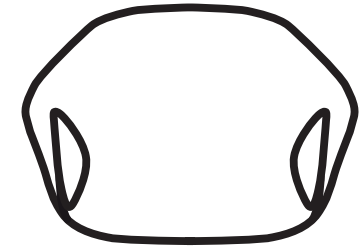
EINGESetzte MATERIALIEN - **Aufbau**: Festes durchgefärbtes und lackiertes Polyurethan. **Struktur mit 4 Beinen oder Kufen**: aus Stahl in Ausführung Chrom glänzend, Chrom satiniert oder lackiert. **Struktur mit Ständer**: aus poliertem oder lackiertem Aluminiumguss. **Struktur mit Untergestell aus Holz und Version Rocking**: aus massivem Buchen- oder Eichenholz mit Metallhalterungen aus lackiertem Stahl. **Abdeckkappen**: PEI-Kunststoff oder Polypropylen. **Polsterkissen (als Extra)**: Polsterung aus Polyurethan-Kaltschaum mit Stoffbezug.

REINIGUNG - **Oberflächen aus Kunststoff und Metall**: Keine aggressiven Reinigungsprodukte verwenden. Ein Reiben der lackierten Oberfläche vermeiden. Für die Reinigung empfehlen sich neutrale, mit Wasser verdünnte Reinigungsmittel. **Oberflächen aus Holz**: Zur Reinigung ein mit Wasser und neutraler Seife getränktes Tuch verwenden. Anschließend sofort mit einem weichen Tuch trocken reiben. Keine säurehaltigen Produkte, Lösungs- oder Scheuermittel verwenden. Im Laufe der Zeit dunkelt die Farbe des Holzes natürlich nach, insbesondere bei direkter Sonnenbestrahlung kann sich die Farbe der betroffenen Teile erheblich verändern. **Stoffbezug Kvadrat®**: Verwenden Sie für die normale Reinigung einen Staubsauger mit passender Aufsatzdüse, um Fleckenbildung zu vermeiden. Im Falle von leichten Flecken lässt sich die Oberfläche mit einem sauberen, weichen Tuch, das mit lauwarmem Wasser oder einer neutralen Reinigungslösung getränkt wurde, reinigen. Bei ölförmigen Flecken ein pulverförmiges Fleckenmittel verwenden. Säuren von Kaffee, Tee, Wein oder Obst müssen sofort entfernt werden, da sonst Flecken zurückbleiben.

Verwendung OUTDOOR: Vermeiden Sie einen Wasserrückstau auf der Sitzfläche.

AUSFÜHRUNGEN - Wenn die Produkte in unterschiedlichen Zeiträumen erworben werden, so sind zwischen den einzelnen Elementen leichte Farbunterschiede möglich. Die natürliche Abnutzung und klimabedingte Einflüsse können ebenfalls zu Abweichungen bei Farbe und/oder Farbton führen. Die oben genannten Unterschiede stellen keinen Grund für Beanstandungen und/oder Retouren dar.

Alle Schäden, die auf einen unsachgemäßen Gebrauch zurückzuführen oder während des Transports entstanden sind, fallen nicht unter den Garantieanspruch.



ELEPHANT
polyurethane
design

NEULAND INDUSTRIEDesign